

**ISTITUTO PROFESSIONALE DI STATO
SERVIZI PER L'ENOGASTRONOMIA E L'OSPITALITA' ALBERGHIERA
"SAN FRANCESCO" di PAOLA (CS)**

INFORMAZIONI E NORME ANTI-COVID
da adottare al seggio elettorale
(componente Genitori e Docenti)

VENERDI' 23 OTTOBRE 2020

ELEZIONI DEI RAPPRESENTANTI DEI GENITORI: - nei Consigli di Classe
- nel Consiglio d'Istituto (*Suppletive*)

ELEZIONI DEI RAPPRESENTANTI DEI DOCENTI: - nel Consiglio d'Istituto (*Suppletive*)

QUANDO E COME SI VOTA

GENITORI

- dalle ore 15.00 alle ore 16.00 : Incontro con il Dirigente Scolastico (*Aula Magna*)
- dalle 16.00 alle 17.00 : Incontri con i coordinatori di classe
- dalle 17.00 alle 19.00 : **Operazioni di voto** (*presso il seggio unico al 1° piano*)

DOCENTI

- dalle 8,30 alle 12,00 presso il seggio (aula magna)

(I docenti voteranno durante la mattina al seggio elettorale predisposto in Aula Magna rispettando tutte le norme anti-Covid che prevedono distanziamento, igienizzazione delle mani e mascherina. I docenti che voteranno durante il pomeriggio utilizzeranno lo stesso seggio elettorale dei Genitori.

- dalle 15,00 alle 17,00 presso il seggio (1° piano)
(prima delle votazioni dei genitori)

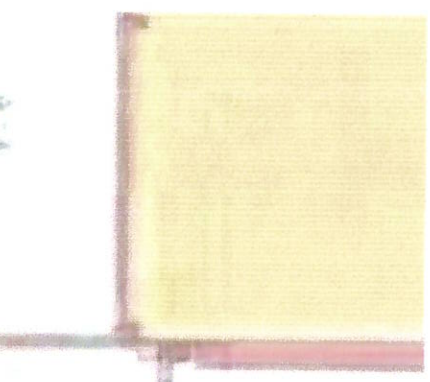
Al riguardo, si formulano alcune indicazioni circa le misure di prevenzione dal rischio di infezione da SARS-COV 2, che saranno adottate in occasione dello svolgimento delle elezioni, tenendo a riferimento gli elementi informativi e le indicazioni operative per la tutela della salute e per la sicurezza dei componenti dei seggi elettorali e dei cittadini aventi diritto al voto predisposti dal Comitato tecnico-scientifico presso il Dipartimento della Protezione Civile.

LOCALI ADIBITI ALLE OPERAZIONI DI VOTO

Per l'accesso ai locali adibiti alle operazioni di voto, sono stati previsti percorsi dedicati e distinti di ingresso e di uscita, chiaramente identificati con opportuna segnaletica, in modo da prevenire il rischio di interferenza tra i flussi di entrata e quelli di uscita (vedi cartina allegata). Al fine di evitare assembramenti nei locali, l'accesso nell'edificio per recarsi al seggio elettorale viene contingentato con area di attesa all'esterno dell'edificio stesso. Il locale destinato alle operazioni di voto è stato predisposto in un ambiente al 1° piano dell'edificio (lato sud) sufficientemente ampio per consentire il distanziamento non inferiore a un metro sia tra i componenti del seggio che tra questi ultimi e l'elettore.

Il locale in questione è dotato di balcone per poter garantire il ricambio d'aria regolare favorendo, in ogni caso possibile, l'aerazione naturale.

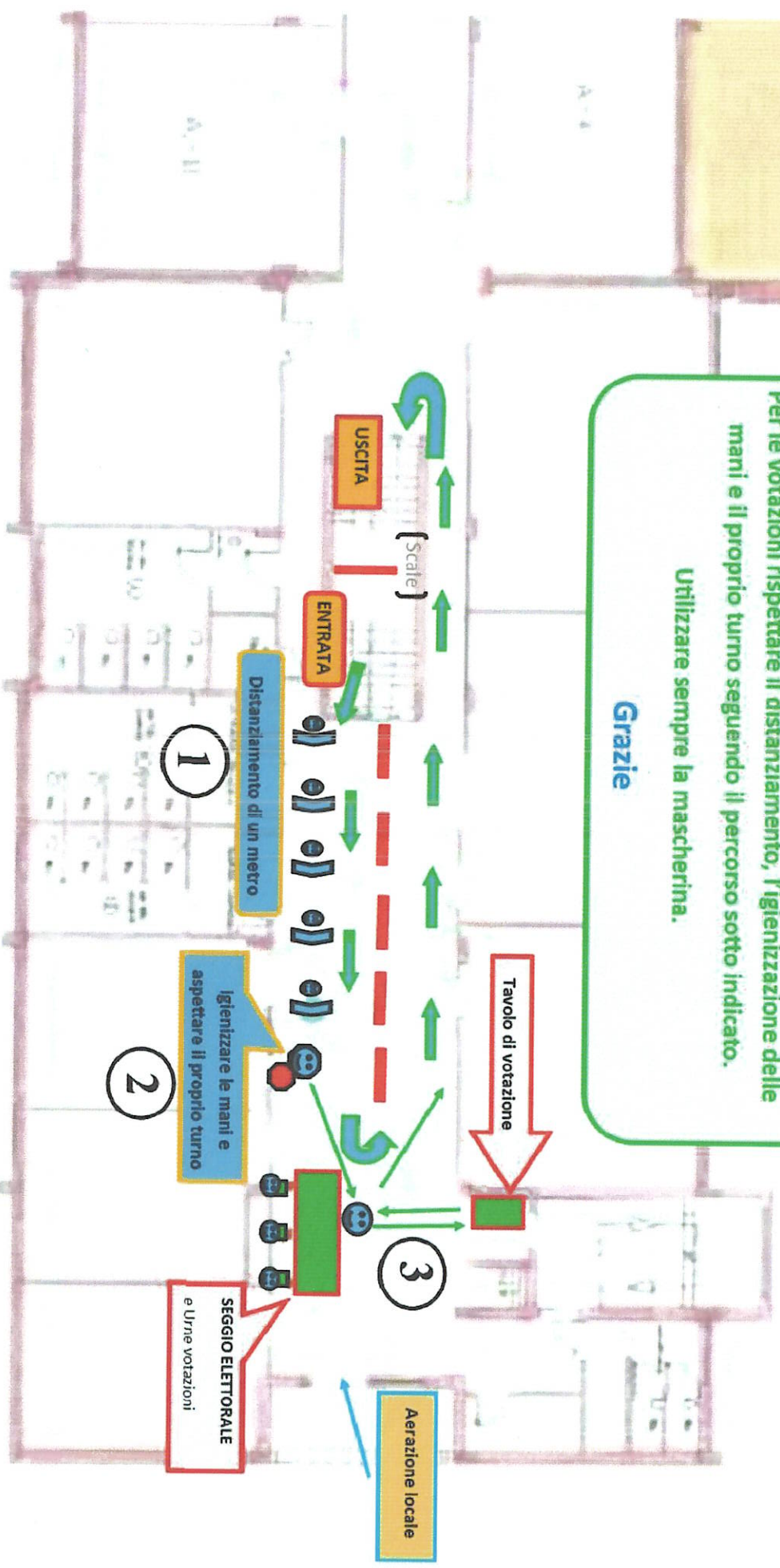
Viene assicurata una pulizia approfondita dei locali ivi compresi androne, corridoi, bagni e ogni altro ambiente che si prevede di utilizzare.



Elezioni Organi Collegiali
(Venerdì 23 ottobre 2020)

Per le votazioni rispettare il distanziamento, l'igienizzazione delle mani e il proprio turno seguendo il percorso sotto indicato.
Utilizzare sempre la mascherina.

Grazie



1° Piano

OPERAZIONI DI VOTO

Per accedere ai locali adibiti alle operazioni di voto è obbligatorio l'uso della mascherina da parte di tutti gli elettori e di ogni altro soggetto avente diritto all'accesso ai locali scolastici.

L'elettore accede al Seggio Elettorale, in maniera contingentata, seguendo l'apposito percorso previsto attraverso la scala sud (lato segreteria) e mantenendo la distanza di almeno un metro con gli elettori che seguono o precedono.

Di seguito le regole da seguire e rispettare :

- 1) **Igienizzare le mani prima di arrivare al Seggio Elettorale e prima di ricevere la scheda e la matita;**
- 2) **Una volta giunti al Seggio Elettorale (con una distanza di almeno due metri) togliere la mascherina per il tempo necessario al riconoscimento e rimetterla immediatamente;**
- 3) **Con la scheda che viene consegnata recarsi al tavolo di votazione e dopo aver votato inserire personalmente la scheda nell'apposita urna;**
- 4) **Completate le operazioni di voto è consigliata una ulteriore detersione delle mani prima di lasciare il seggio;**
- 5) **Uscire seguendo sempre il percorso segnalato (scala lato nord).**

Nel corso delle operazioni di voto, sono previste periodiche operazioni di pulizia e disinfezione delle superfici di contatto ivi compresi tavolo del Seggio Elettorale e postazione attrezzata per il voto.

Lungo il percorso sono disponibili prodotti igienizzanti (dispenser di soluzione idroalcolica) per permettere l'igiene frequente delle mani.

Per quanto riguarda l'accesso dei votanti è rimesso alla responsabilità di ciascun elettore il rispetto di alcune regole basilari di prevenzione quali:

- *Evitare di uscire di casa e recarsi al voto in caso di sintomatologia respiratoria o di temperatura corporea superiore a 37.5° C;*
- *Non essere stati in quarantena o isolamento domiciliare negli ultimi 14 giorni;*
- *Non essere stati a contatto con persone positive negli ultimi 14 giorni.*

Di tali misure e di ogni altra indicazione volta a garantire la sicurezza delle persone presenti all'interno dell'istituto per i fini di cui alla presente comunicazione, viene data opportuna preventiva indicazione nelle forme utili alla più completa e completa diffusione tra le famiglie.